



Rockstone Research

17. September 2018

Report #5

Exploration in Quebec, Kanada



Mit Gehalten zwischen 0,37% und 0,6% Nb2O5 gehört Niobec in Quebec zu den drei primären Minen weltweit, die Niob abbauen. ([Bildquelle](#))

“Starkes Potential für die Entdeckung von bedeutenden Niob-Tantal-Lagerstätten“, sagt unabhängiges Gutachten

Saville Resources Inc. verkündete heute die Einreichung eines unabhängigen NI43-101 Gutachtens über das Niobium Claim Group Grundstück im kanadischen Quebec.

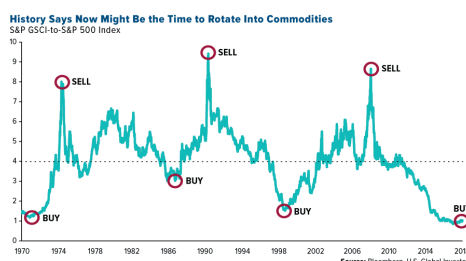
Aktionäre und potentielle Investoren sind gut beraten, sich den Abschnitt “Schlussfolgerungen und Empfehlungen“ genauer anzuschauen, der wie folgt beginnt:

“Das Grundstück hat ein starkes Potential für die Entdeckung von bedeutenden Niob-Tantal-(Phosphat)-Lagerstätte(n), sowie Fluorit, innerhalb von Carbonatit. Der Autor betrachtet Niob-Tantal als primäres Interesse mit Fluorspar (Fluorit) und Phosphat als sekundäre Rohstoffe.“

Wie erfolgreiche Investoren in der Minenbranche nur allzu gut wissen, ist es die Entdeckung einer Lagerstätte, die das grösste Aufwertungspotential einer Aktie ermöglicht, da diese Unternehmensphase typischerweise das mit Abstand grösste Aktionärsvermögen produziert.

Obwohl Saville bisher noch keine Exploration getätigt hat, macht sich das Unternehmen bereit für ein grosses Bohrprogramm – basierend auf 10 Jahren Arbeit von Commerce Resources Corp., einschliesslich 41 gebohrten Löchern auf dem Grundstück. Dies zeigt, dass es sich um ein fortgeschrittenes Projekt handelt und dass für Saville und seinen Aktionären beträchtliches Aufwertungspotential existiert; insbesondere in Anbetracht der aktuell geringen Marktbewertung von lediglich 1,6 Mio. EUR und der engen Aktionärsstruktur mit nur rund 47 Mio. Aktien im Markt.

Rohstoffe und v.a. Rohstoff-Aktien befinden sich auf historischen Tiefständen – und laden antizyklisch zum Kauf ein.



Unternehmensdetails



Saville Resources Inc.

#1450 – 789 West Pender Street
Vancouver, BC, V6C 1H2 Canada

Telefon: +1 604 681 1568

Email: mhodge@savilleres.com

www.savilleres.com

Aktien im Markt: 47.208.714



↗ Chart Kanada ([TSX.V](#))

Kanada Symbol: SRE

Aktueller Kurs: \$0,055 CAD (14.09.2018)

Marktkapitalisierung: \$3 Mio. CAD



↗ Chart Deutschland ([Frankfurt](#))

Deutschland Symbol / WKN: S0J / A2DY3Z

Aktueller Kurs: €0,034 EUR (14.09.2018)

Marktkapitalisierung: €2 Mio. EUR



Was das Projekt von Saville so attraktiv macht, sind nicht nur die hohen Niob- und Tantal-Gehalte über beachtliche Längen, sondern auch dass Phosphat und Fluorspar als hochgradige Nebenprodukte die Wirtschaftlichkeit eines Minenprojekts erheblich verbessern würden.

Die Trump-Regierung hat Niob, Tantal und Fluorspar als kritisch für die wirtschaftliche und nationale Sicherheit klassifiziert, da die USA weiterhin zu 100% von Importen dieser Rohstoffe abhängig sind (und auch im neuen Zollregime enthalten sind).

Phosphat-Erze wurden von nur 5 Firmen in den USA letztes Jahr abgebaut, um diese zu marktfähigen Produkten mit einem Wert von \$2,1 Mrd. USD weiterzuverarbeiten, wobei 100% davon im heimischen Markt als Zwischenprodukt für die Herstellung von Düngemitteln und Tierfutterzusätzen verwendet wurden (laut USGS).

Der Tantal-Markt ist recht bizarr, jedoch nicht aufgrund der Nachfrageseite, sondern wegen der Angebotsseite.

Der Grossteil des weltweit geförderten Tantals kommt nämlich weiterhin aus unattraktiven Ländern wie dem Kongo.

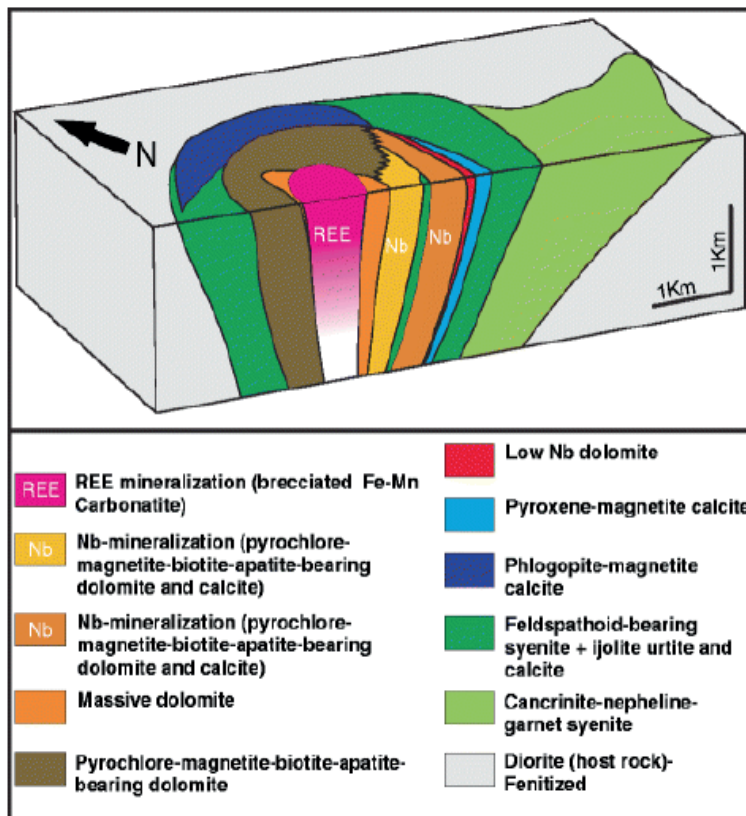
Die Opportunitäten im heutigen Niob-Markt sind enorm (der Markt wächst jährlich um 8-10% an), wobei der Grossteil des verfügbaren Niobs zur Herstellung von hochfestem HSLA- ("High Strength Low Alloy") Stahl verwendet wird. Dieser HSLA-Stahl kommt beim Gebäude- und Brückenbau zum Einsatz, wobei es auch zur Herstellung von hochfesten und zugleich leichten Stahlkarosserien für Autos gebraucht wird (sowohl für Fahrzeuge mit Verbrennungsmotoren als auch für Elektroautos; aufgrund den Vorteilen der Erhöhung der Kraftstoffwirtschaftlichkeit bzw. Batterie-Reichweite).

Der globale Niob-Markt wird weiterhin von nur 3 Minen bedient und es gab seit 2006 (als sich der Marktpreis vervierfachte) keine neuen Lagerstätten, die in Produktion gebracht worden sind. Einer der Gründe für diesen Mangel an Produzenten: Niob-Lagerstätten können metallurgische Komplikationen

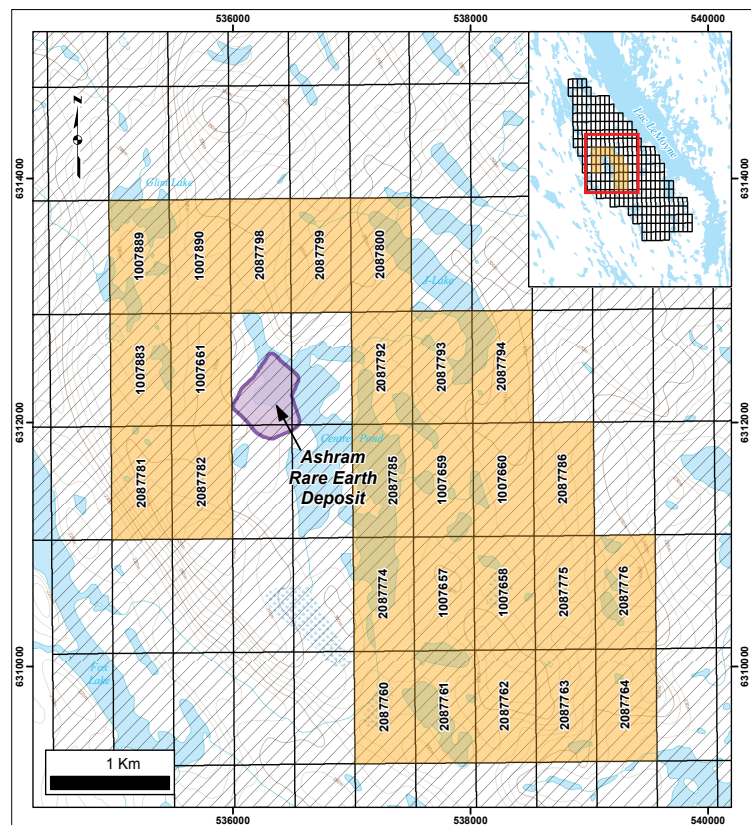
mitsichbringen, vor allem wenn diese nicht in Carbonatit vorkommen (denn die einfache Mineralogie von diesem Wirtsgestein ermöglicht erst die kosteneffektive Weiterverarbeitung mit konventionellen Methoden).

Interessanterweise beheimatet der Saint-Honoré Carbonatit in Quebec nicht nur die Niobec Mine, sondern auch eine riesige REE Zone mit mehr als 450 Mio. Tonnen und Gehalten von 1,65% TREO. Mit anderen Worten: Es war die Niob-Lagerstätte, die als erstes in Produktion gebracht wurde, obwohl der Carbonatit-Kern aus einer REE-Lagerstätte besteht. Erwartet dem Eldor Carbonatit ein ähnliches Schicksal?

Tatsächlich hat der Nachbar von Saville, Commerce Resources, in der Vergangenheit bereits mit einem der renommiertesten Niob-Experten zusammengearbeitet: Michel Robert, der das Verarbeitungsschema ("flow sheet") für Niobec erstellte und 4 Jahre für die Produktion verantwortlich war, bevor sie von IAMGOLD Corp. gekauft wurde und später an ein Konsortium aus asiatischen Investmentfirmen für \$350 Mio. USD verkauft wurde.



Die obige Abbildung (Simandl & Mackay, 2014) von Quebecs **Saint-Honoré Carbonatit**, der die Niobec Mine beheimatet, illustriert die allgemeine Geologie bzw. Ähnlichkeiten mit dem **Eldor Carbonatit**, der die riesige Ashram REE Lagerstätte und das angrenzende Niobium Claim Group Grundstück von Saville beheimatet.



SYMBOLS

- Commerce Resources Corp. - Eldor Property
- Saville Earn-In Agreement - Niobium Claim Group Property
- Ashram Rare Earth Deposit

NOTE: Grid shown is UTM NAD83 Zone 19

Saville Resources Inc.
 Niobium Claim Group Property, QC

DG DAHROUGE
 GEOLOGICAL CONSULTING LTD.

Adjacent Properties

April 20, 2018



Laut heutiger News:

“Die Gegend Southeast Area ist der fortgeschrittenste Grundstücksteil mit Bohrabschnitten wie **0,82% Nb₂O₅ über 21,9 m** und **1,09% Nb₂O₅ über 5,8 m**... Diese stark mineralisierten Abschnitte müssen noch erneut getestet werden, ebenso auch die Miranna Gegend, sodass beide Gegenden die Explorationszielstellen mit höchster Priorität für das Unternehmen sind.“

“Bohrungen auf dem Grundstücksteil Star Trench Area ... haben einige der bis dato stärksten Bohrabschnitte geliefert, einschliesslich **454 ppm Ta₂O₅ über 7,8 m** und **632 ppm Ta₂O₅ über 3,8 m** im Bohrloch EC08-025. Diese Bohrabschnitte, die auch mit moderater Niob- und starker Phosphat-Mineralisation in Verbindung stehen, wurden in relativ geringen Tiefen (<50 m Kernlänge) gezogen, wobei nur wenig Anschlussbohrungen abgeschlossen wurden. Diese Anschlussbohrungen, die 2010 getätigt wurden, bestanden aus 3 Löchern über 494 m und erzielten einige der bis dato hochgradigsten Bohrkernproben vom Grundstück, einschliesslich **1,69% Nb₂O₅, 2.220 ppm Ta₂O₅ und 20,5% P₂O₅ über 0,3 m**...”

Da die meisten Niob-Explorations- und Minenprojekte weltweit Ressourcen-Gehalte von weniger als 1% Nb₂O₅ haben, zielt Saville darauf ab, eine grosse und hochgradige Niob-Lagerstätte mit Weltklasse-Format nachzuweisen. Die Chancen auf Erfolg stehen aussergewöhnlich gut.

Der unabhängige Autor vom Gutachten empfiehlt das Folgende:

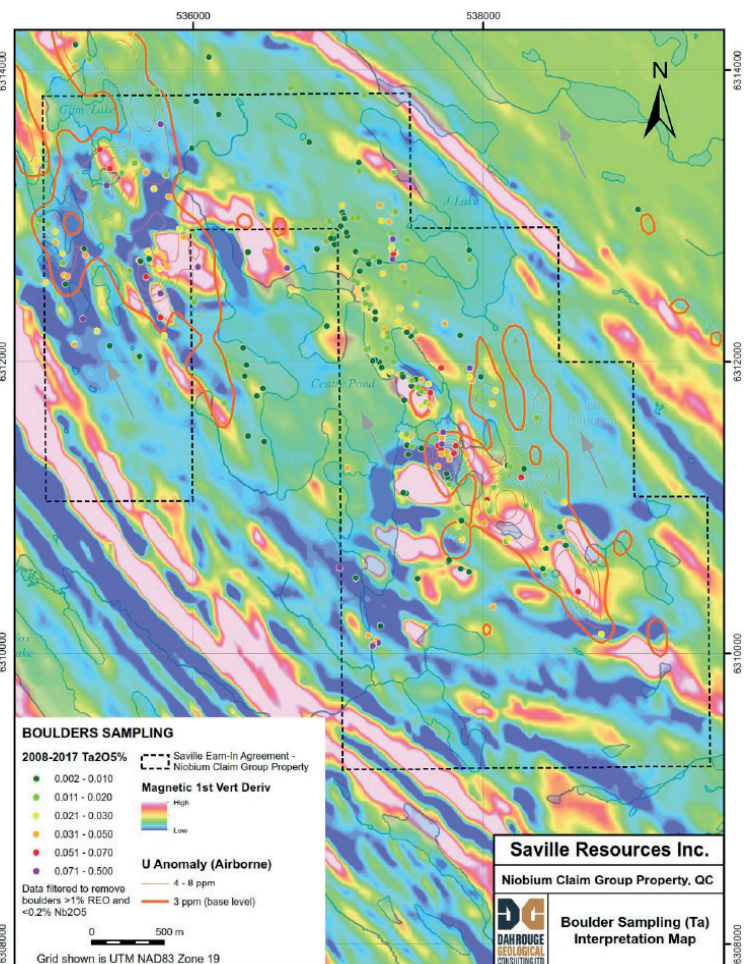
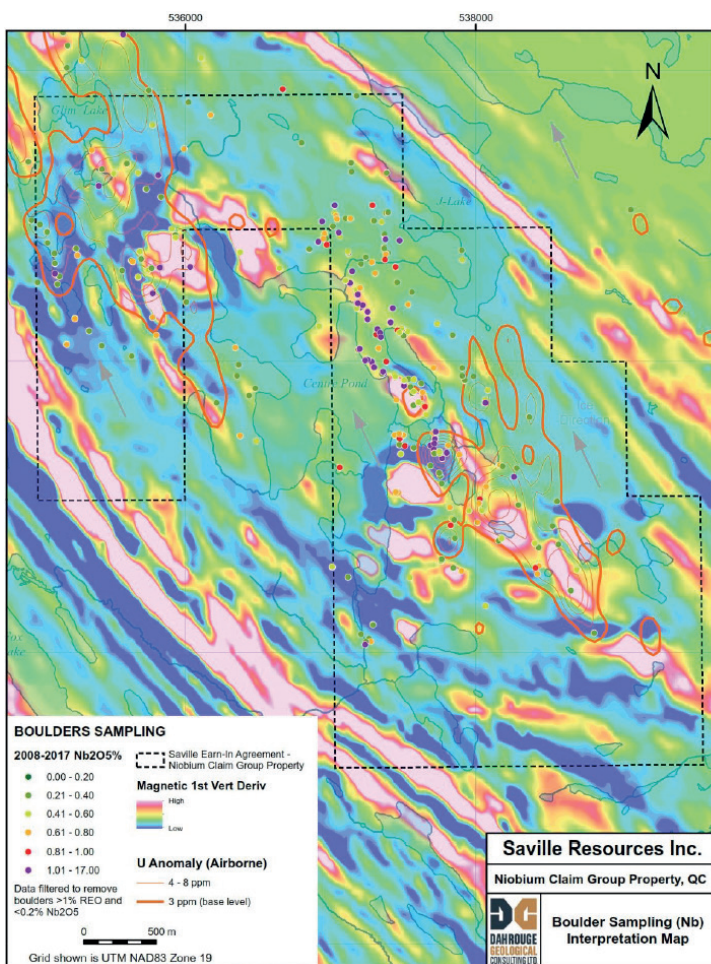
“Basierend auf den vorteilhaften geologischen Rahmenbedingungen und den reichlich vorhandenen Felsbrocken/Gletschergeschiebe (“boulders”), die mit Niob-Tantal mineralisiert sind und an der Erdoberfläche gefunden wurden, sowie anderen Zielstellen, die noch exploriert werden sollten, wird das Niobium Claim Group Grundstück mit ausreichend geologischem Wert beurteilt, um weitere Exploration zu rechtfertigen.

Ein zweiphasiger Explorationsansatz wird vorgeschlagen. In Phase 1 wird empfohlen, sich auf die Verfeinerung von Bohrzielen zu fokussieren und geologische Modellierungen von historischen Bohrabschnitten

einzuschliessen; mitsamt Follow-up Arbeiten an der Erdoberfläche (z.B. Erkundung, Grabungen, bodengestützte Geophysik). In Phase 2 wird empfohlen, diamantbesetzte Kernbohrungen (6.000 m) miteinzubeziehen, um neue Zielstellen zu testen und bekannte Mineralisationshorizonte weiter zu evaluieren und expandieren. Es wird empfohlen, dass sich die Arbeiten auf das Gebiet Southeast Area fokussieren, wo das stärkste Potential identifiziert wurde, sowie in der Gegend vom Miranna Target.

Das geschätzte Budget beträgt \$693.000 für Phase 1 und \$5.132.000 für Phase 2, womit sich ein Gesamtbudget von \$5.825.000 ergibt.“

Mitte August schloss Saville die erste Tranche einer Finanzierung ohne Brokerbeteiligung mit Einnahmen von \$877.700 CAD. Die noch offene zweite Tranche soll in Kürze geschlossen werden. Laut heutiger News wird im Herbst ein Explorationsprogramm starten, bestehend aus Gesteinsproben und Geophysik, um den mineralisierten Horizont abzuleiten.





Das Hauptziel von diesem ersten Programm ist es, Bohrziele zu verfeinern, damit in der ersten Hälfte 2019 ein grosses Bohrprogramm beginnen kann.

Auszüge aus dem NI43-101-konformen Gutachten, das auf [SEDAR](#) oder [hier](#) einsehbar ist:

“Die relativ hohen Niob-Tantal-Werte sind im ganzen Carbonatit und Phoscorit auf dem Grundstück allgegenwärtig; allerdings wird interpretiert, dass die hochgradigeren Vorkommen mit Hauptinteresse in den äusseren Teilen vom Eldor Carbonatit Complex vorhanden sind; diese wurden bereits in den nordwestlichen, östlichen und südöstlichen Teilen beprobt...

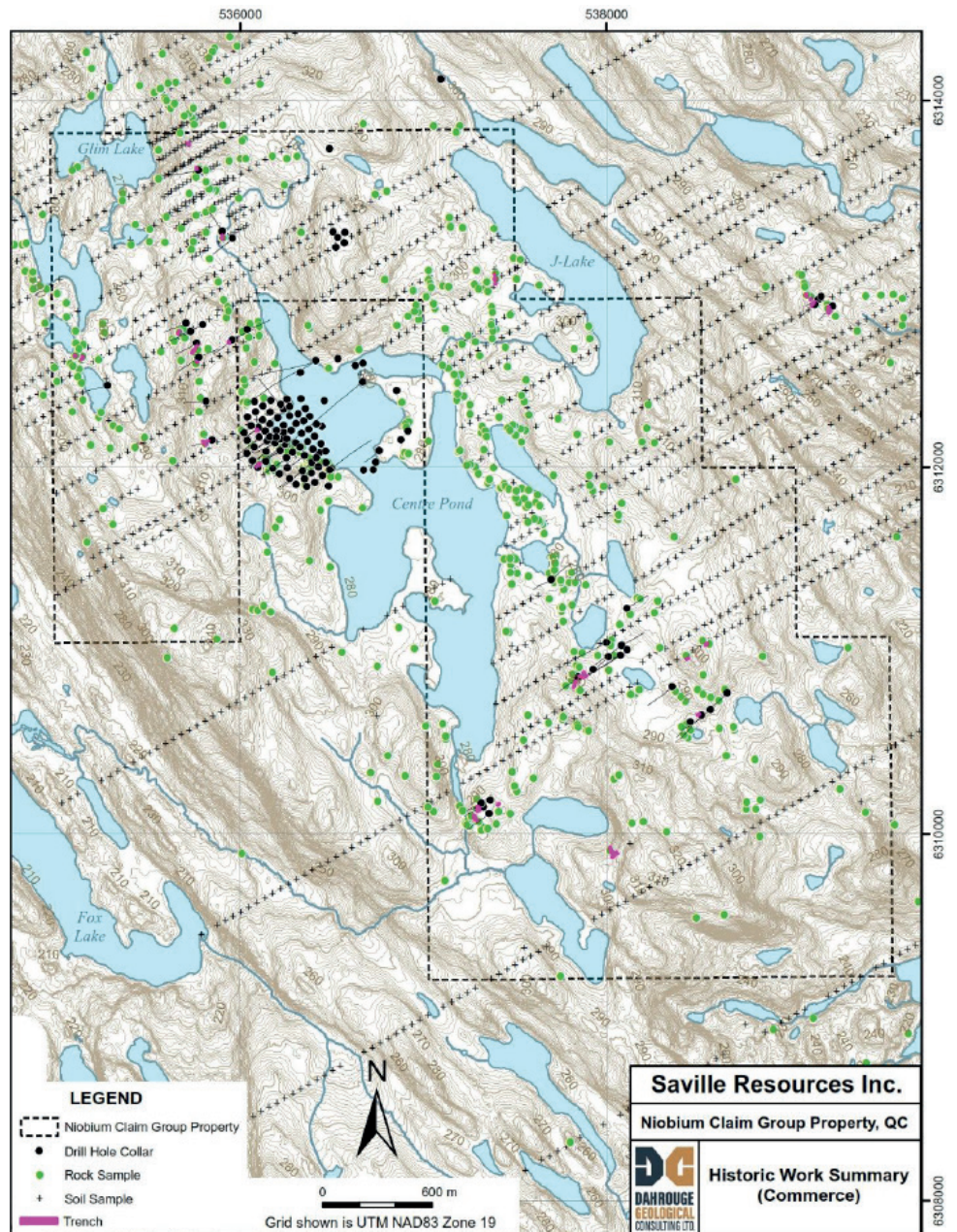
Basierend auf aktuellen Daten von der Erdoberfläche, Bohrlöchern und Geophysik wird interpretiert, dass die in der Southeast Area vorkommende Mineralisation eine Länge von bis zu 1 km mit Mächtigkeiten von mehreren 100 m hat. Allerdings ist das mineralisierte Vorkommen noch immer wenig abgeleitet, sodass signifikante Bohrlöcher nötig sind, um die Kontinuität, Ausmaße und Kontrolle der Mineralisation zu verstehen...

Historische Exploration auf dem Niobium Claim Group Grundstück konnte mehrere aussichtsreiche Gebiete definieren, einschliesslich **Southeast Area, Northwest Area, Star Trench Area** und neuerdings auch **Miranna Area**.

Auf den Grundstücksteilen Southeast, Northwest und Star Trench wurden 2008 bereits Bohrungen durchgeführt, während Anschlussbohrungen bei Southeast und Star Trench im Jahr 2010 durchgeführt wurden.

Die Laborergebnisse indizieren, dass in der **Southeast Area** hochgradigeres Niob-Tantal über grössere Mächtigkeiten im Vergleich zu anderen Grundstücksteilen vorkommen, wobei dort auch zahlreiche andere Zielstellen für Follow-up Arbeiten neben neuen Zielstellen, die erstmals getestet werden sollten, vorhanden sind.

Somit betrachtet der Autor die



Bisher wurden insgesamt 41 Bohrlöcher mit einer Länge von 8.175 m auf dem Niobium Claim Group Grundstück abgeschlossen, mit denen 2008, 2010, 2011 und 2015 hauptsächlich Niob-Tantal-Zielstellen getestet wurden.

Gegend Southeast Area mit dem stärksten Potential, eine Niob-Tantal-Lagerstätte mit beträchtlichem Gehalt und Tonnage auf dem Grundstück zu beheimaten und empfiehlt, dass dieses Gebiet anfangs im Fokus der Exploration bleibt. Dies wird mit dem mächtigen Bohrabschnitt betont, der ab einer Tiefe von 4,22 m im Bohrloch EC10-033 beginnt (**0,72% Nb₂O₅ über 21,35 m**), was zeigt, dass hochgradigere Mineralisation praktisch die Erdoberfläche erreicht. Dieser Abschnitt beinhaltet auch die bis dato hochgradigste Niob-Bohrkernprobe mit **1,85% Nb₂O₅ und 720 ppm Ta₂O₅** (über 0,48 m) in 24 m Tiefe. Der bis dato

hochgradigste Niob-Abschnitt konnte in der gleichen Gegend erzielt werden: **1,09% Nb₂O₅ über 5,84 m** in Bohrloch EC10-040.

Die Southeast Area beheimatet auch Potential für Fluorit mit zahlreichen gut-mineralisierten Abschnitten mit ca. 20 m Bohrkernlängen... Signifikante Fluorit-Mineralisation wurde ebenfalls in der Southeast Area durchbohrt, einschliesslich **14,95% Fluor (ca. 30,7% Fluorspar) über 22,29 m...**

Die hochgradigste Niob-[Gesteins-] Probe aus der Southeast Area erzielte **1,18% Nb₂O₅ und 0,036 Ta₂O₅ mit bis zu 19,2% P₂O₅**.



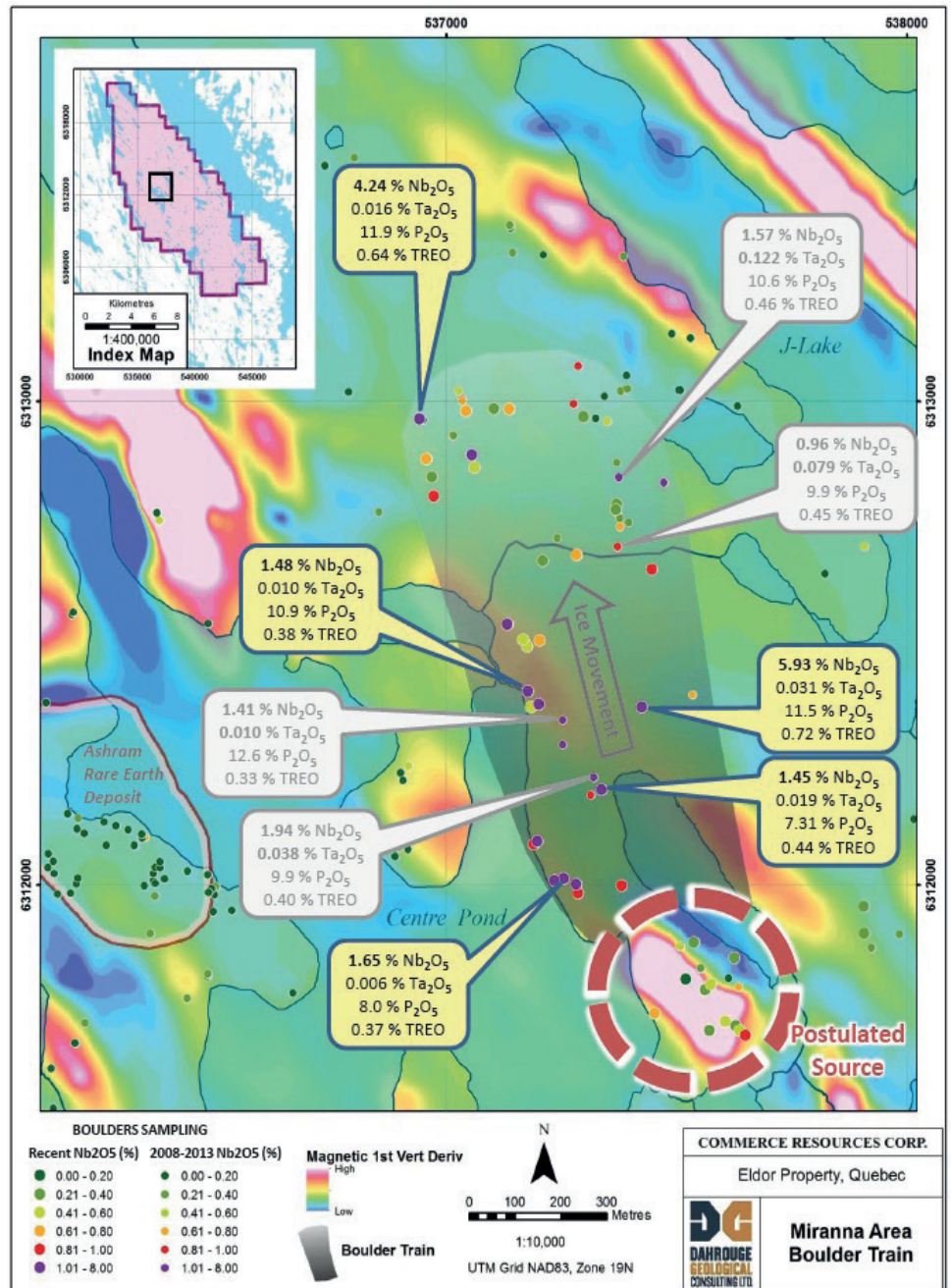
Das hochgradigste Niob von Gesteinsproben, die 2008 in der **Northwest Area** gesammelt wurden, überstiegen die Nachweisgrenzen von **7,15% Nb₂O₅**, wobei die beste Probe insgesamt **5,73% Nb₂O₅ und 0,456% Ta₂O₅** zeigte (die höchsten Tantal-Gehalte vom Programm). Gesteinsproben mit bis zu **27,6% P₂O₅** wurden ebenfalls in der Gegend Northwest Area gefunden...

Die bisherigen Bohrungen in der **Star Trench Area** suggerieren, dass das Grössenpotential begrenzt sein könnte; jedoch kommen in dieser Gegend die höchsten Tantal-Gehalte vom Grundstück vor, sodass weitere Arbeiten notwendig sind, bevor weitere Bohrungen durchgeführt werden...

Die Exploration in der **Miranna Area** ist wenig fortgeschritten, da bisher nur Erkundungen an der Erdoberfläche mitsamt Gesteinsprobenahmen durchgeführt wurden. Es konnte ein gut-mineralisierter, langgestreckter nordwest-südost orientierter Tantal-Niob-Boulderfeld mit ca. 1 km Länge verfolgt werden. Eine Anzahl von Quellen für diesen mineralisierten Pfad sind möglich, einschliesslich eine nahegelegene Magnetik-Anomalie (das "Miranna Target"). Das Miranna Target wird mit hoher Priorität für weitere Arbeiten betrachtet, einschliesslich möglicher Bohrungen.

Neben dem Miranna Target produzierte das 2011-Programm die am stärksten mineralisierte Probe, die bisher auf dem Grundstück und im gesamten Eldor Carbonatit Complex gefunden wurde: **16,1% Nb₂O₅ und 0,754% Ta₂O₅**. Dieser Boulder wurde **westlich von der Northwest Area** gefunden, nahe der Grundstücksgrenze innerhalb vom Claim 1007883. Die Quelle von diesem Boulder ist schwierig zu bestimmen, da es ein relativ isoliertes Vorkommen ist; allerdings suggeriert die Gletscherbewegungsrichtung einen Ursprung im Südosten, also wahrscheinlich innerhalb vom Complex...

Das **PANDS Showing** wurde 2011 entdeckt und befindet sich südlich vom See namens Glim Lake, welche Gegend auch als **PANDS Area** bekannt ist. In der Gegend konnten signifikante Ausbisse gefunden werden, was ungewöhnlich für das Grundstück ist. Eine Gesteinsprobe, die von einem



Ausbiss in dieser Gegend entnommen wurde, erzielte **0,41% Nb₂O₅ und 0,066% Ta₂O₅**, während eine andere Boulder-Probe **3,94% Nb₂O₅ und 0,251% Ta₂O₅** zeigte. Das anfängliche Interesse in der Gegend basierte auf seinem REE-Potential, da Proben bis zu **3% REO** erzielten; jedoch gab es bisher keine Niob-Tantal-Anschlussarbeiten...

Historische Exploration auf dem **[Eldor] Complex** hat eine elliptische Form mit ungefähren Ausmaßen von 7,3 km Länge und 3 km Breite angedeutet (Sherer, 1984). Jüngere Arbeiten von Clark und Wares (2006) suggerieren jedoch Carbonatit-Ausmaße, die mit einer Länge von 15 km und einer Breite von 4 km fast doppelt so gross sind...

Die Ziel-Lagerstätte auf dem Grundstück ist ein mit **Niob-Tantal-Phosphat angereicherter Carbonatit ± Fluorit**, der innerhalb von bestimmten Phasen vom Eldor Carbonatit Complex vorkommt.

Auf Eldor konzentrieren sich die mineralisierten Zonen von Interesse in den äußerlichen Teilen vom Complex und kommen in Lagergängen ("sills") und Dikes innerhalb Carbonatit vor...

Bis 2008 wurden weltweit 527 Carbonatite dokumentiert (Woolley & Kjarsgaard, 2008), von denen mehrere die Produktion von einer Vielzahl von Rohstoffen aufgenommen haben, einschliesslich **Seltenen Erden (REEs), Niob, Eisen, Kupfer, Apatit und**



Fluorit (Schulz, K. J.; Piatak, N. M.; Papp, J. F.; 2017).

Ausserdem sind Carbonatit-Lagerstätten die weltweit dominante Quelle von REEs und Niob.

Somit sind **Carbonatite** bewährt als exzellentes Ziel für die mineralische Exploration, insbesondere für Niob, was auch das Hauptinteresse vom Unternehmen [Saville] ist...

Weltweite Beispiele von in Carbonatit vorkommenden Niob-Lagerstätten beinhalten die in Produktion befindliche **Niobec Mine** im Saint-Honoré Carbonatit in Kanada, die zuvor produzierende **St. Lawrence Mine** im Oka Carbonatit in Kanada, sowie die **Crown Lagerstätte** im Mount Weld Carbonatit in Australien.

Der weltweite Niob-Markt wird fast ausschliesslich von in Carbonatit vorkommenden Minen beliefert; hauptsächlich die **Araxa Mine** in Brasilien und mit geringerem Ausmaße die **Niobec Mine** in Kanada."

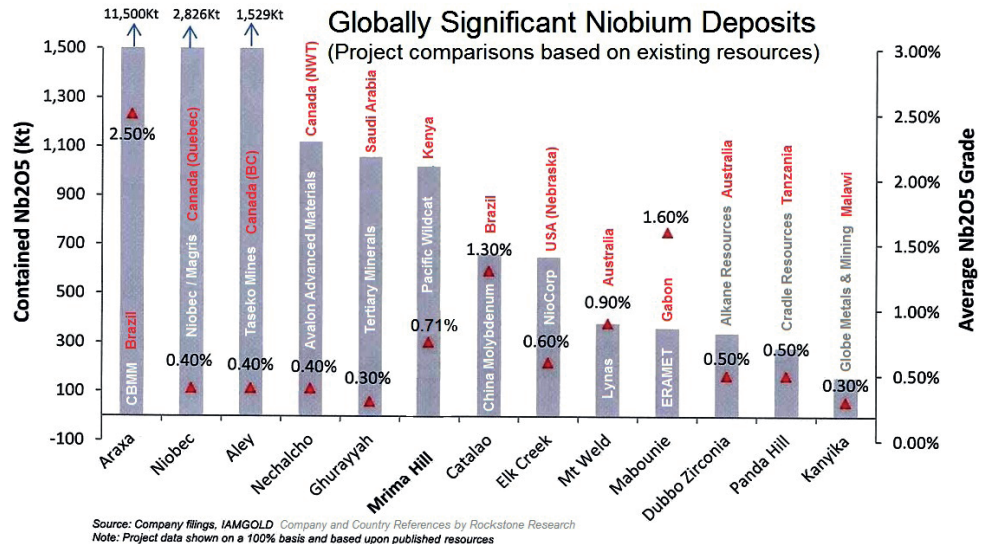
Optionsvereinbarung

Saville kann das Niobium Claim Group Grundstück mittels einem Explorationsvertrag von Commerce Resources Corp. übernehmen, wonach sich Saville einen Anteil von 75% erarbeiten kann; abhängig von bestimmten Bedingungen und der Börsengenehmigung. Das gesamte Grundstückspaket beinhaltet 26 Claims mit einer Fläche von 1.223 Hektar.

Technische Perspektive

Nachdem die Aktie Mitte 2017 binnen weniger Wochen stark von etwa \$0,07 auf \$0,40 anstieg, folgte eine langwierige Konsolidierung innerhalb den Begrenzungsschenkeln der grünen Dreiecksformation.

Vor kurzem konnte der Kurs die Dreiecksspitze bei \$0,05 erreichen, woraufhin ein Ausbruch (sog. Breakout) mit anschliessendem Rücksetzer (sog. klassischer Pullback) folgte. Da sich der Kurs seitdem über der Dreiecksspitze hält, kann mit einem sog. Thrust nach oben gerechnet werden. Ein solcher Thrust ist die Auflösungsbewegung aus einer Dreiecksformation: Ein starker



Die meisten Explorations- und Entwicklungsprojekte, sowie die in Betrieb befindlichen Niob-Minen, verfügen über Gehalte von weniger als 1% Nb₂O₅; mit Ausnahme der grössten und hochgradigsten Niob-Mine der Welt, Araxá in Brasilien, mit Ressourcen-Gehalten von etwa 2,5% Nb₂O₅.



Link zum aktualisierten Chart (15 min. verzögert): <http://schrts.co/Zn8NpA>

Aufwärtstrend, der per Definition zum Ziel hat, binnen kürzester Zeit zum Hoch des Dreiecks (\$0,40) anzusteigen und diesen vormals starken Widerstand in eine Unterstützung umzuwandeln, damit anschliessend

ein neuer und nachhaltiger Aufwärtstrend beginnen kann. Somit herrscht aktuell ein starkes Kaufsignal vor – mit einem Aufwertungspotential von mehr als +560% vom aktuellen Kursniveau.



Disclaimer, Haftungsausschluss und sonstige Informationen über diesen Report und den Autor:

Rockstone Research ist auf Kapitalmärkte und börsennotierten Unternehmen spezialisiert ist. Der Fokus ist auf die Exploration, Entwicklung und Produktion von Rohstoff-Lagerstätten ausgerichtet. Durch Veröffentlichungen von allgemeinem geologischen Basiswissen erhalten die einzelnen Unternehmensanalysen aus der aktuellen Praxis einen Hintergrund, vor welchem ein weiteres Eigenstudium angeregt werden soll. Sämtliches Research wird unseren Lesern auf dieser Webseite und mittels dem vorab erscheinenden Email-Newsletter gleichermaßen kostenlos und unverbindlich zugänglich gemacht, wobei es stets als unverbindliche Bildungsforschung anzusehen ist und sich ausschliesslich an eine über die Risiken aufgeklärte, aktienmarkterfahrene und eigenverantwortlich handelnde Leserschaft richtet.

Alle in diesem Report geäußerten Aussagen, ausser historischen Tatsachen, sollten als zukunftsgerichtete Aussagen verstanden werden, die mit erheblichen Risiken verbunden sind und sich nicht bewahrheiten könnten. Die Aussagen des Autors unterliegen Risiken und Ungewissheiten, die nicht unterschätzt werden sollten. Es gibt keine Sicherheit oder Garantie, dass die getätigten Aussagen tatsächlich eintreffen oder sich bewahrheiten werden. Daher sollten die Leser sich nicht auf die Aussagen von Rockstone und des Autors verlassen, sowie sollte der Leser anhand dieser Informationen und Aussagen keine Anlageentscheidung treffen, das heisst Aktien oder sonstige Wertschriften kaufen, halten oder verkaufen. Weder Rockstone noch der Autor sind registrierte oder anerkannte Finanzberater. Bevor in Wertschriften oder sonstigen Anlagemöglichkeiten investiert wird, sollte jeder einen professionellen Berufsberater konsultieren und erfragen, ob ein derartiges Investment Sinn macht oder ob die Risiken zu gross sind. Der Autor, Stephan Bogner, wird von Zimtu Capital Corp. bezahlt, wobei Teil der Aufgaben des Autors ist, über Unternehmen zu recherchieren und zu schreiben, in denen Zimtu investiert ist. Während der Autor nicht direkt von dem Unternehmen, das analysiert wird, bezahlt und beauftragt wurde, so würde der Arbeitgeber des Autors, Zimtu Capital, von einem Aktienkursanstieg profitieren. Der Autor besitzt ebenfalls Aktien von Saville Resources Inc., Commerce

Resources Corp. und Zimtu Capital Corp., und würde somit von Aktienkursanstiegen ebenfalls profitieren. Es kann auch in manchen Fällen sein, dass die analysierten Unternehmen einen gemeinsamen Direktor mit Zimtu Capital haben. Somit herrschen mehrere Interessenkonflikte vor. Die vorliegenden Ausführungen sollten nicht als unabhängige "Finanzanalyse" oder gar "Anlageberatung" gewertet werden, sondern als "Werbemittel". Weder Rockstone noch der Autor übernimmt Verantwortung für die Richtigkeit und Verlässlichkeit der Informationen und Inhalte, die sich in diesem Report oder auf unserer Webseite befinden, von Rockstone verbreitet werden oder durch Hyperlinks von www.rockstone-research.com aus erreicht werden können (nachfolgend Service genannt). Der Leser versichert hiermit, dass dieser sämtliche Materialien und Inhalte auf eigenes Risiko nutzt und weder Rockstone noch den Autor haftbar machen werden für jegliche Fehler, die auf diesen Daten basieren. Rockstone und der Autor behalten sich das Recht vor, die Inhalte und Materialien, welche auf www.rockstone-research.com bereit gestellt werden, ohne Ankündigung abzuändern, zu verbessern, zu erweitern oder zu entfernen. Rockstone und der Autor schließen ausdrücklich jede Gewährleistung für Service und Materialien aus. Service und Materialien und die darauf bezogene Dokumentation wird Ihnen "so wie sie ist" zur Verfügung gestellt, ohne Gewährleistung irgendeiner Art, weder ausdrücklich noch konkludent. Einschließlich, aber nicht beschränkt auf konkludente Gewährleistungen der Tauglichkeit, der Eignung für einen bestimmten Zweck oder des Nichtbestehens einer Rechtsverletzung. Das gesamte Risiko, das aus dem Verwenden oder der Leistung von Service und Materialien entsteht, verbleibt bei Ihnen, dem Leser. Bis zum durch anwendbares Recht äusserstenfalls Zulässigen kann Rockstone und der Autor nicht haftbar gemacht werden für irgendwelche besonderen, zufällig entstandenen oder indirekten Schäden oder Folgeschäden (einschließlich, aber nicht beschränkt auf entgangenen Gewinn, Betriebsunterbrechung, Verlust geschäftlicher Informationen oder irgendeinen anderen Vermögensschaden), die aus dem Verwenden oder der Unmöglichkeit, Service und Materialien zu verwenden und zwar auch dann, wenn Investor Marketing Partner zuvor auf die Möglichkeit solcher Schäden hingewiesen worden ist. Der Service von Rockstone und des Autors darf keinesfalls als persönliche oder auch allgemeine Beratung aufgefasst werden. Nutzer, die aufgrund der bei www.rockstone-research.com abgebildeten oder bestellten In-

formationen Anlageentscheidungen treffen bzw. Transaktionen durchführen, handeln vollständig auf eigene Gefahr. Die von der www.rockstone-research.com zugesandten Informationen oder anderweitig damit im Zusammenhang stehende Informationen begründen somit keinerlei Haftungspflicht. Rockstone und der Autor erbringen Public Relations und Marketing-Dienstleistungen hauptsächlich für börsennotierte Unternehmen. Im Rahmen des Internetangebotes www.rockstone-research.com sowie auf anderen Nachrichtenportalen oder Social Media-Webseiten veröffentlicht der Herausgeber, dessen Mitarbeiter oder mitwirkende Personen bzw. Unternehmen journalistische Arbeiten in Form von Text, Bild, Audio und Video über Unternehmen, Finanzanlagen und Sachwerte. Ausdrücklich wird darauf hingewiesen, dass es sich bei den veröffentlichten Beiträgen um keine Finanzanalysen nach deutschem Kapitalmarktrecht handelt. Trotzdem veröffentlichen wir im Interesse einer möglichst hohen Transparenz gegenüber den Nutzern des Internetangebots vorhandene Interessenkonflikte. Mit einer internen Richtlinie hat Rockstone organisatorische Vorkehrungen zur Prävention und Offenlegung von Interessenkonflikten getroffen, welche im Zusammenhang mit der Erstellung und Veröffentlichung von Beiträgen auf dem Internetangebot www.rockstone-research.com entstehen. Diese Richtlinie ist für alle beteiligten Unternehmen und alle mitwirkenden Personen bindend. Folgende Interessenkonflikte können bei der Rockstone im Zusammenhang mit dem Internetangebot www.rockstone-research.com grundsätzlich auftreten: Rockstone oder Mitarbeiter des Unternehmens können Finanzanlagen, Sachwerte oder unmittelbar darauf bezogene Derivate an dem Unternehmen bzw. der Sache über welche im Rahmen der Internetangebote der Rockstone berichtet wird, halten. Rockstone oder der Autor hat aktuell oder hatte in den letzten 12 Monaten eine entgeltliche Auftragsbeziehung mit den auf www.rockstone-research.com vorgestellten Unternehmen oder interessierten Drittparteien über welches im Rahmen des Internetangebots www.rockstone-research.com berichtet wird. Rockstone oder der Autor behalten sich vor, jederzeit Finanzanlagen als Long- oder Shortpositionen von Unternehmen oder Sachwerten, über welche im Rahmen des Internetangebotes www.rockstone-research.com berichtet wird, einzugehen oder zu verkaufen. Ein Kurszuwachs der Aktien der vorgestellten Unternehmen kann zu einem Vermögenszuwachs des Autors oder seiner Mitarbeiter führen. Hieraus entsteht ein Interessenkonflikt.